

DOSSIER DE PRESSE DÉCEMBRE 2025

SAPIN DE NOËL DE L'ÉLYSÉE

2025



Le talent des professionnels
du végétal français

VALHOR
TOUTES LES FORCES DU VÉGÉTAL





L'excellence horticole française au cœur de la République



**FLORENT
MOREAU**
Président
de **VALHOR**



Les professionnels du végétal ont l'honneur d'installer un sapin de Noël naturel français dans la cour d'honneur du Palais de l'Élysée.

En renouvelant sa confiance à VALHOR, l'Interprofession française de l'horticulture, de la fleuristerie et du paysage, en partenariat avec l'Association Française du Sapin de Noël Naturel (AFSNN), **la Présidence de la République réaffirme sa confiance et son attachement à la filière horticole française.**

Cultivé dans une pépinière du Morvan, ce majestueux Nordmann de 12 mètres de haut et de 6 mètres d'envergure est le fruit de 22 années de culture, d'un savoir-faire unique et de soins minutieux apportés par des professionnels engagés dans la qualité de leur production.

Sa prestance, la densité de ses aiguilles, son port harmonieux et sa flèche élégante mettent en lumière la rigueur et la passion de toute une filière qui fait rayonner l'excellence du végétal français.

Une décoration rouge et blanc pour ce sapin d'excellence



Le sapin de Noël naturel de l'Élysée 2025 est orné de plus de **4 000 décorations rouges et blanches**. L'installation, la décoration et la mise en lumière du sapin ont été réalisées par une équipe de 10 professionnels du paysage.

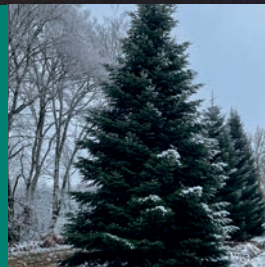
Après les fêtes, le sapin de Noël de l'Élysée sera acheminé vers une plateforme de compostage des déchets verts pour être réutilisé en amendement des sols, en agriculture ou en paysage.

“ Le choix d'un sapin naturel français pour illuminer l'Élysée est un signal fort adressé à toute la filière du végétal. Cet acte, hautement symbolique pour VALHOR, valorise l'engagement des professionnels, la qualité de leurs productions et le rôle essentiel du végétal. ”





Un savoir-faire artisanal et un engagement durable



JEAN-CHRISTOPHE BONORON
Président de
l'Association
Française du
Sapin de Noël
Naturel (AFSNN)

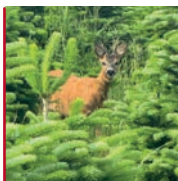
Appartenant à la grande famille de l'horticulture, le sapin de Noël naturel est le fruit d'un savoir-faire agricole et artisanal local qui s'inscrit dans une démarche respectueuse des territoires.

Les producteurs français privilégient des modes de culture raisonnés et des circuits de distribution courts.

Les pratiques évoluent constamment pour répondre aux enjeux environnementaux actuels, en limitant leur impact écologique tout en préservant la richesse des paysages, des sols et de la biodiversité.

Cultivés dans 46 départements français, principalement dans des régions comme le Morvan, la Bretagne, les Alpes et le Limousin, les sapins de Noël naturels font partie intégrante du tissu économique local.

Le sapin de Noël de l'Élysée 2025 est issu d'une pépinière française reconnue pour la maîtrise de ses pratiques culturales et la qualité de sa production. Chaque étape, de la plantation à la sélection finale, repose sur une expertise transmise et perfectionnée au fil des générations.



Le sapin de Noël naturel : un refuge pour de nombreuses espèces

Les plantations de sapins de Noël constituent de véritables refuges pour la faune, offrant un habitat à de nombreuses espèces en déclin. Linottes mélodieuses, bruants jaunes, alouettes lulu et pipits des arbres trouvent abri au pied des sapins, tandis que les coccinelles à ocelles (*Anatis ocellata*) spécifiques aux conifères et les abeilles des ruchers installés sur les parcelles profitent également de cet écosystème préservé.

Les producteurs s'efforcent de soutenir cette biodiversité en favorisant la bio-régulation des ravageurs. Des nichoirs sont par exemple installés pour accueillir les mésanges qui raffolent des chenilles.

“ Fournir le sapin de Noël de l'Élysée est une immense fierté pour l'ensemble des producteurs français. Ce sapin incarne des années de travail, de patience et d'exigence. Il symbolise la passion de toute une profession et la reconnaissance du savoir-faire de nos territoires. ”

Le Sapin de l'Élysée 2025 :

- Variété : **Nordmann**
- Âge : **22 ans**
- Taille : **12 m**
- Poids : **3 tonnes**
- Envergure : **6 m**

La culture du sapin de Noël : des emplois locaux

- Cultivé dans **46** départements français.
- **80%** des sapins vendus en France sont cultivés sur le territoire national.





Le végétal, essentiel à l'ambiance des fêtes !

Il n'y a pas de véritable ambiance de fête sans végétal. Les **poinsettias**, **jacinthes** ou **cyclamens** participent eux aussi à la magie de cette période, qui marque un moment clé pour l'ensemble des professionnels du secteur : **pépiniéristes, producteurs, grossistes, fleuristes, jardinerie**s ou encore **paysagistes**.

Selon l'étude Kantar* pour FranceAgrimer et VALHOR, 79 % des fleurs et plantes achetées (hors sapins de Noël) pendant cette période sont destinées à être offertes, avec une **dépense moyenne de 26,70 €** par foyer. En 2024, les espèces les plus achetées sont les jacinthes (34 %), et les poinsettias/Étoile de Noël (13 %).

Les trois principaux lieux d'achat de ces végétaux sont les fleuristes (40% des dépenses des foyers à l'occasion des fêtes de fin d'année), les jardinerie / libres-services agricoles (23%), et la grande distribution (21%).

*Source : Étude Kantar pour FranceAgrimer et VALHOR, données 2024. Étude complète disponible sur demande.

Tendances consommation



Le sapin de Noël naturel reste le choix N°1 des Français

Les résultats de l'étude* annuelle menée par Kantar pour FranceAgriMer et VALHOR sur les habitudes d'achat de sapins de Noël en 2024 confirment que malgré un contexte de consommation plus mesuré, les Français sont fidèles au sapin de Noël naturel et privilégient de plus en plus une production française, gage de fraîcheur et de qualité.

En 2024, près d'**un foyer sur cinq a acheté un sapin de Noël**, dont près

de 5 millions étaient naturels (89%), générant un **chiffre d'affaires de 152,7 millions d'euros**. Le prix moyen d'un sapin de Noël naturel reste stable à **30,94 €**. L'origine française est toujours un critère important de sélection pour les personnes interrogées, tout comme la qualité et la tenue des aiguilles.

Le recyclage des sapins de Noël est bien ancré dans les habitudes des acheteurs Français : **90 % déclarent déposer leur sapin à un point de collecte**, ou assurer eux-mêmes sa transformation, ou encore le replanter, selon l'étude Kantar 2024 réalisée pour FranceAgrimer et VALHOR.



** EN 2024 EN FRANCE

VOLUME DES VENTES



VALHOR

Interprofession française
de l'horticulture, de la fleuristerie
et du paysage

VALHOR, l'Interprofession française de l'horticulture, de la fleuristerie et du paysage, représente une filière économique de premier plan dans les territoires au service des **205 497 professionnels du végétal** au sein des **47 148 entreprises spécialisées**, réalisant **16,1 milliards d'euros de chiffre d'affaires**.

Elle rassemble les **9 organisations professionnelles** représentatives des secteurs de la production, de la distribution et du commerce horticoles, ainsi que du paysage et représente toutes les forces de l'amont à l'aval de la filière horticole. Les **5 missions de VALHOR** sont fixées par un programme d'actions triennal, fruit de l'accord de financement interprofessionnel.



Pour en savoir plus, connectez-vous sur www.valhor.fr

... et sur nos réseaux grands publics www.levegetalcestlavie.fr

Reconnaissance et labellisation



FLEURS DE FRANCE

Label des végétaux produits en France

<https://www.certificationsduvegetal.org/les-labels-certifications/fleurs-de-france-gp>



LABEL ROUGE

Label de qualité supérieure

<https://www.certificationsduvegetal.org/les-labels-certifications/le-label-rouge-en-horticulture-pour-des-vegetaux-de-qualite/sapins-de-noel-label-rouge>



IGP

Indication Géographique Protégée Sapin de Noël du Morvan

<https://www.certificationsduvegetal.org/les-labels-certifications/igp-sapin-de-noel-du-morvan>



VALHOR

TOUTES LES FORCES DU VÉGÉTAL





AFSNN Association Française du Sapin de Noël Naturel



Fondée en 1998, l'AFSNN (Association Française du Sapin de Noël Naturel) réunit **115 producteurs dans 46 départements en France**.

Des adhérents mobilisés sur différentes missions :

Promouvoir un savoir-faire français.

Valoriser la provenance des sapins à l'aide de marques régionales. Lutter contre toute forme de commerce déloyal (étiquetage, plantations sauvages, ventes à la sauvette...) et faire appliquer la réglementation fiscale.

Communiquer auprès du grand public sur les répercussions positives de la culture du sapin sur l'environnement.

Rappeler que la profession crée des emplois dans des régions défavorisées.

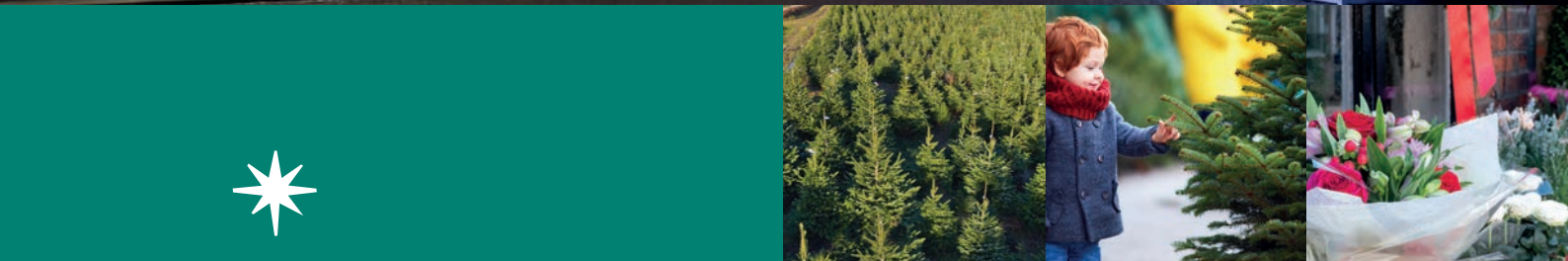
Garantir aux consommateurs comme aux professionnels une totale transparence sur la qualité, la taille et la variété des sapins à l'aide d'un marquage couleur normalisé.

Améliorer la qualité et les services proposés autour de la vente des sapins (offre diversifiée, vente sur internet...).

En tant que membre de l'AFSNN, chaque producteur s'engage à respecter la **charte de qualité définie par l'association** et la réglementation en vigueur, et à opter pour des méthodes culturales respectueuses de l'environnement.



SAPIN
DE NOËL 2025
DE L'ÉLYSÉE



VALHOR
TOUTES LES FORCES DU VÉGÉTAL



CONTACT PRESSE VALHOR/AFSNN

ROSA MOKRI / SYLVAIN AUDIGOU
01 55 21 63 85 - 06 98 60 35 03
rosa-sara.mokri@primavera.fr

Crédits photos : VALHOR / AFSNN / Alexandre Bourgois / DR