

Enquête logistique – Gestion des déchets – Gestion de l'eau

Jardineries - Graineteries



Juin 2023

Méthodologie

L'enquête « logistique – gestion des déchets – gestion de l'eau » est venue en complément de l'enquête chiffres clés des entreprises de jardineries et graineteries réalisée par Xerfi Spécific pour le compte de VALHOR.

Mode d'enquête : En ligne et par téléphone

Période d'enquête : avril – juin 2023

Echantillon : 225 questionnaires correspondants à 427 points de vente (26 % des points de vente du secteur)

Toute publication de ces données doit impérativement être assortie de la mention complète suivante : « Etude Xerfi Spécific pour VALHOR ».

Logistique

Les 1.630 entreprises de la profession ne possèdent qu'un nombre très limité de poids lourds (environ 200 unités). Elles sont plus fréquemment équipées en véhicules utilitaires légers (environ 1.100 unités)

Part des entreprises possédant des véhicules pour le transport concernant leurs magasins (livraison client, échanges entre magasins, etc.) (*)

Poids lourds	13 % de entreprises
Véhicules utilitaires légers	86% des entreprises

Nombre de véhicules que les entreprises possèdent pour le transport concernant leurs magasins (livraison client, échanges entre magasins, etc.) (*)

Poids lourds	≈ 200 unités
Véhicules utilitaires légers	≈ 1 100 unités

(*) Estimations pour l'ensemble des entreprises de la profession

Gestion des déchets plastiques

Engagée dans une démarche RSE, la profession entend agir sur la réduction et la valorisation des déchets. Ces réflexions deviennent un élément essentiel pour répondre aux attentes de nombreuses parties prenantes (clients, collaborateurs, actionnaires, pouvoirs publics, etc.). Ainsi, de plus en plus d'enseignes développent le tri sélectif en magasin.

Poteries plastiques (godets, pots, conteneurs)

% des réponses



Tri + collecteur privé

64 %



Pas de tri mais collecteur privé

22 %



Pas de tri (ordures classiques)

13 %

...

Autres

Renvoyées au fournisseur,
déchetterie,
réutilisation

6 %

Plaques de transport

% des réponses



Tri + collecteur privé

59 %



Pas de tri mais collecteur privé

22 %



Pas de tri (ordures classiques)

13 %

...

Autres

Renvoyées au fournisseur,
données au clients,
revendues à des entreprises

13 %

Gestion des déchets plastiques – *Connaissance et intérêt pour la filière de recyclage*

Les entreprises interrogées ont une faible connaissance de la filière volontaire de collecte et recyclage des pots professionnels en PP co-construite par VALHOR et A.D.I.VALOR, ce qui explique l'engagement modéré à court terme



« En février 2023, VALHOR et l'éco-organisme A.D.I.VALOR ont lancé une filière volontaire de collecte et de recyclage des pots professionnels en polypropylène »



33 %

sont au courant de l'existence de cette filière



23 %

envisagent de rejoindre cette filière dès 2023

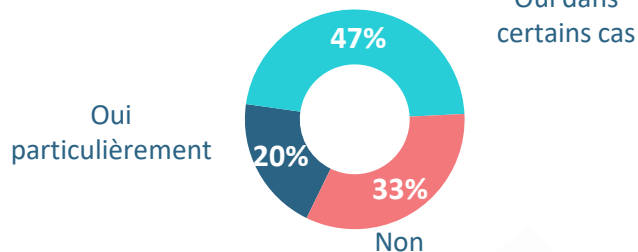


Il convient de noter que 34 % des répondants sont indécis quant à la possibilité de rejoindre cette filière. Des marges de manœuvre importantes existent donc sur ce volet à condition d'investir massivement en communication.

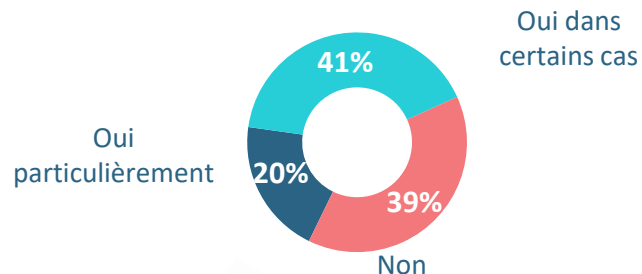
Gestion des déchets plastiques

Les pots en matières biosourcées et les végétaux en mottes pressées rencontrent un peu plus de succès que les végétaux en racines nues

Pots en matières biosourcées
(carton, compost, fibres de bois, etc.)

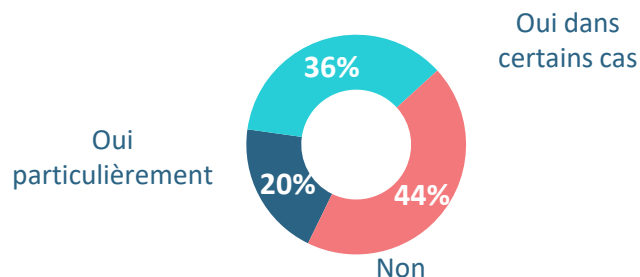


Végétaux en mottes pressées



« Cherchez-vous à valoriser
les alternatives aux pots en plastique
dans votre offre de végétaux ? »

Végétaux en racines nues



Gestion des déchets verts – *Vue d'ensemble des pratiques*

Les entreprises interrogées sont engagées dans la gestion de leurs déchets verts, avec une part importante de compostage

% d'entreprises



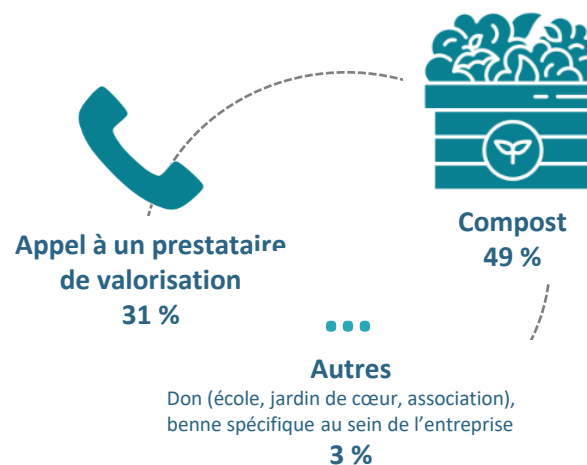
Déchets non valorisés

30 %



Déchets valorisés

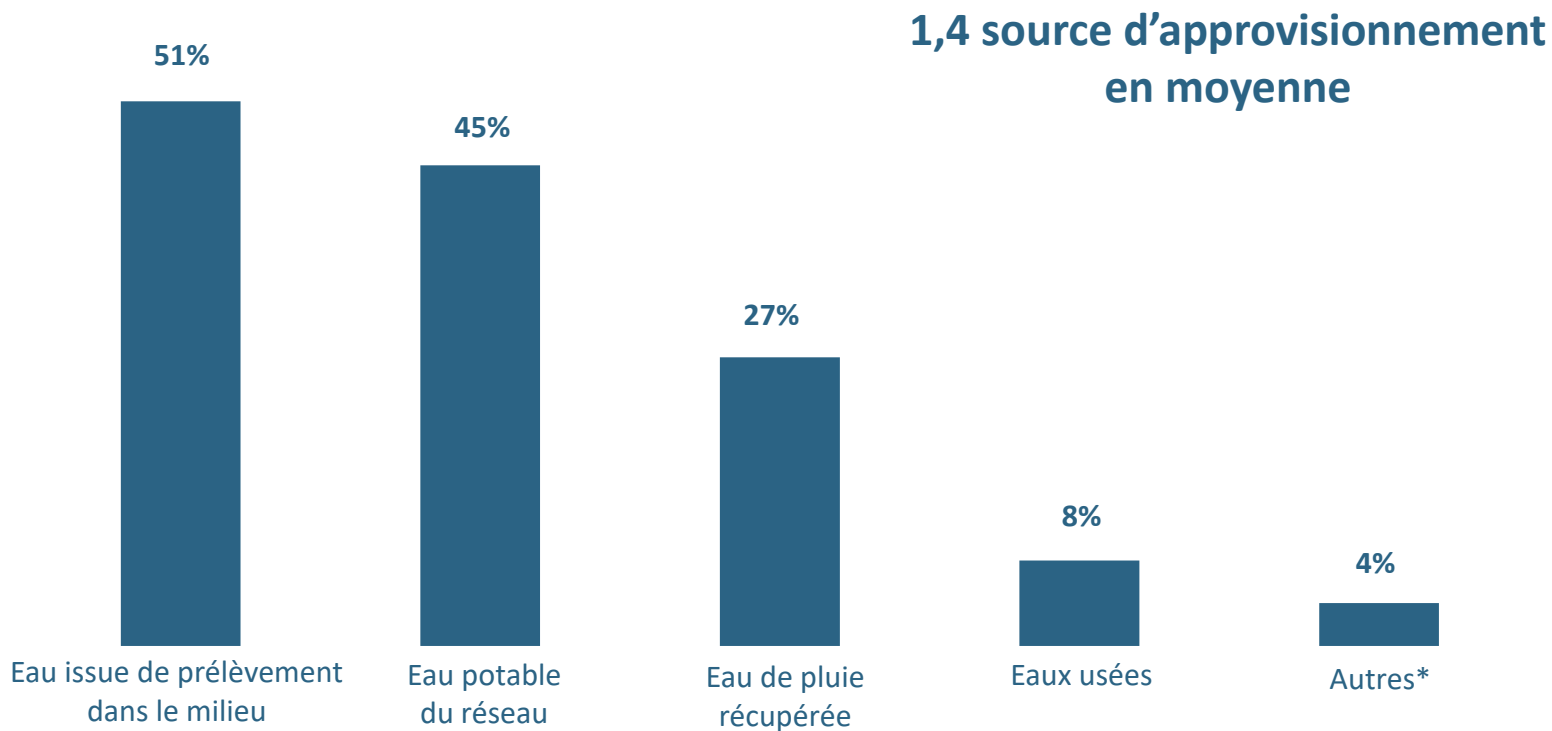
70 %



Gestion de l'eau – *Approvisionnement pour l'arrosage des végétaux*

Pour l'arrosage des végétaux, la moitié des entreprises s'approvisionne en eau issue d'un prélèvement dans le milieu et près d'une entreprise sur deux utilise l'eau potable du réseau

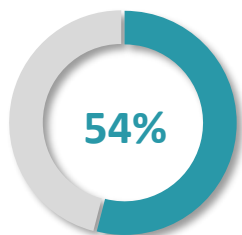
% d'entreprises



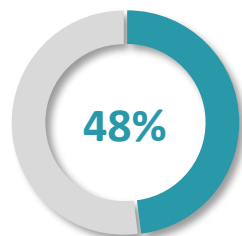
* Cuve, compteur d'eau détaxé, Canal de Provence

Plantes exotiques envahissantes

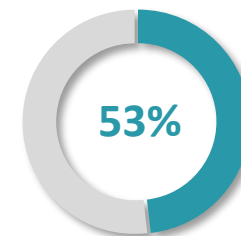
La moitié des professionnels du secteur est déjà sensibilisée aux plantes exotiques envahissantes



des jardinerie graineterie connaissent la réglementation relative aux Plantes exotiques envahissantes qui peut concerner les végétaux qu'elles vendent.



des jardinerie graineterie connaissent la démarche volontaire interprofessionnelle : "Code de conduite professionnel relatif aux plantes exotiques envahissantes".



des jardinerie graineterie sensibilisent leurs vendeurs à la thématique des espèces exotiques envahissantes et aux préconisations qu'ils peuvent diffuser à la clientèle sur ce sujet.

Communication des jardinerie graineterie afin de sensibiliser les clients à la problématique des plantes exotiques envahissantes



4%

via leur site web

3%

via leurs réseaux sociaux



51%

via des affiches et flyers dans leurs points de vente



49%

Aucune communication



Contact

Laurent FRELAT

Directeur Général

+33(0)6 11 07 48 14

lfrelat@xerfi.fr

www.xerfi.com/xerfi-specific

