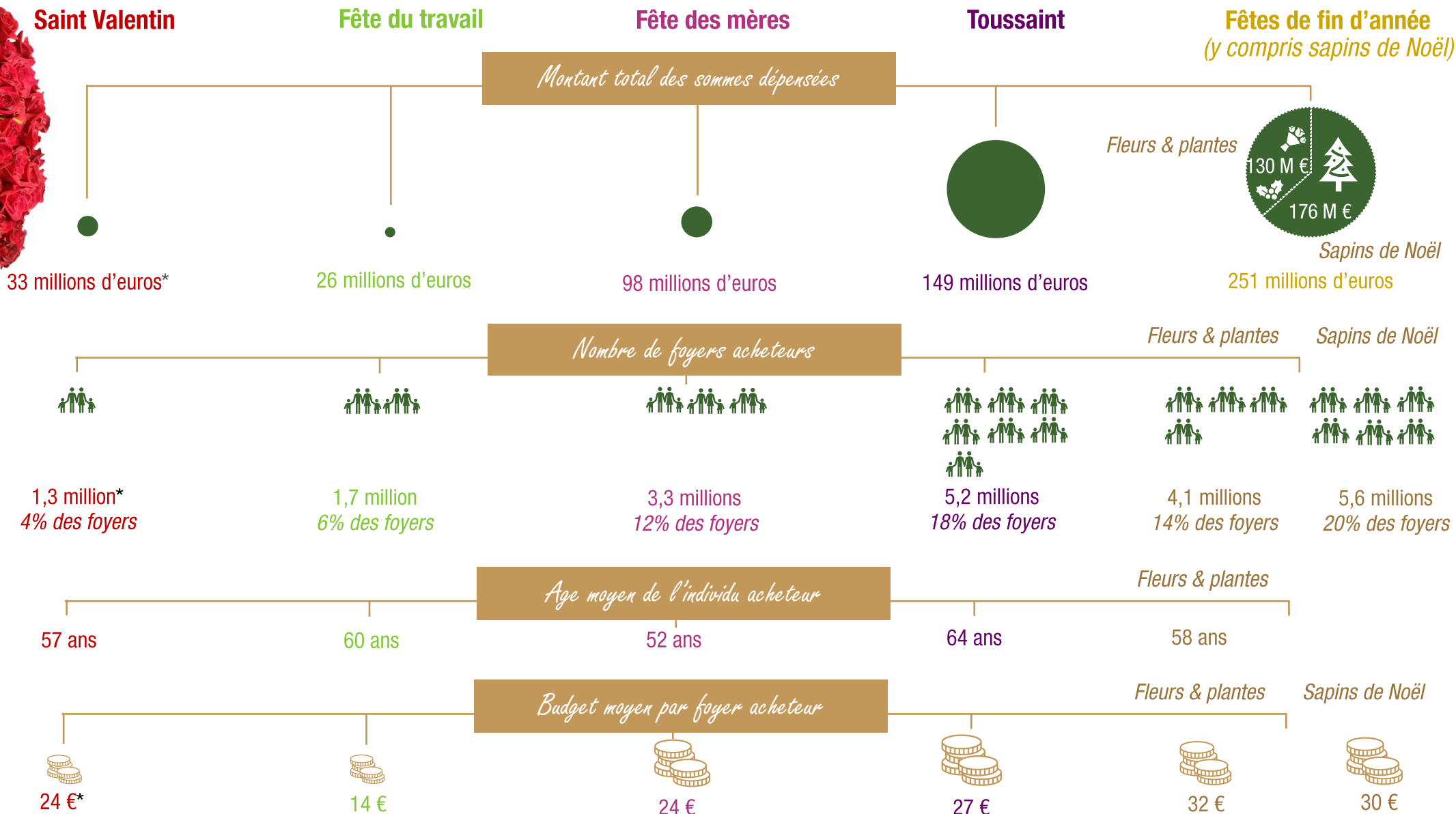


# ACHATS DES FRANÇAIS EN VÉGÉTAUX POUR *Les fêtes calendaires*



\* Données 2022. Source : Panel consommateurs Kantar pour VAL'HOR et FranceAgriMer, données 2021 sauf \*. Echantillon de 7000 foyers représentatif des foyers français âgés de 18 ans et plus. Chiffres issus du cumul des déclarations mensuelles d'achat des panélistes. Les données extrapolées doivent être utilisées avec prudence.  
Contact études : Aline HAERINGER [aline.haeringer@valhor.fr](mailto:aline.haeringer@valhor.fr)