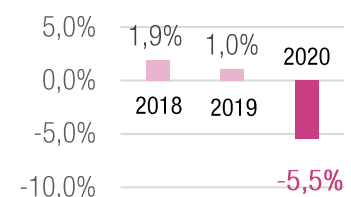


ARBRES, PLANTES & FLEURS

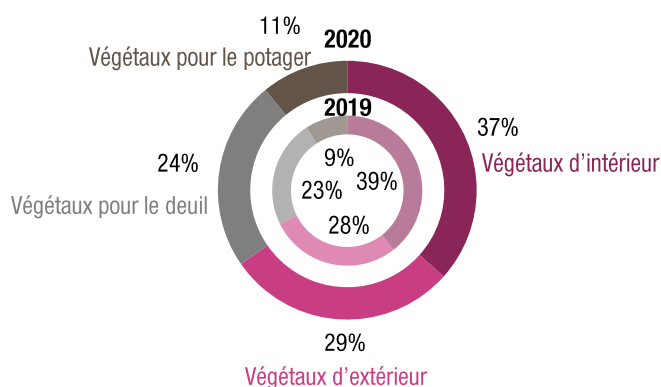
achetés par les Français en 2020 versus 2019
(hors sapins de Noël)

Evolution de la consommation de végétaux (en valeur)

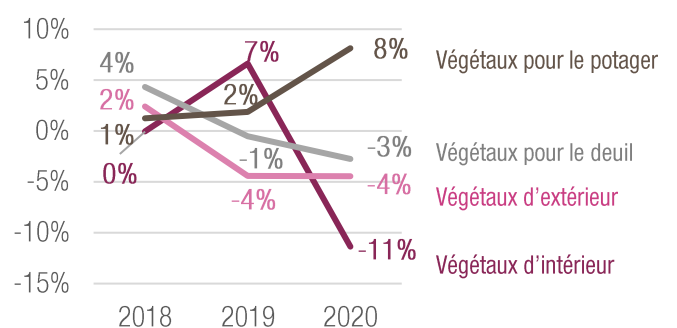
La fermeture des points de vente lors des périodes de confinement, l'annulation d'événements et autres mesures de restriction ont affecté la consommation de végétaux en 2020. **Le marché des particuliers en végétaux recule de 5,5 % entre 2019 et 2020.**



Segments de marché : répartition de la consommation (en valeur) en 2019 et 2020



Le potager (graines potagères, plantes /plants potagers, plantes aromatiques et condimentaires) est le seul segment en croissance entre 2019 et 2020. Le segment des végétaux d'intérieur connaît une baisse relativement plus importante en 2020 que les autres segments du marché du végétal.



Les achats en végétaux pour le deuil comprennent ceux pour le cimetière et les obsèques.

Principales familles de végétaux : évolution de la consommation (en valeur) entre 2019 et 2020



- +16% Arbres et arbustes d'ornement
- +8% Végétaux pour le potager
- +1% Arbres, arbustes et plants fruitiers
- 3% Plantes et fleurs à semer ou planter
- 8% Plantes vertes et grasses
- 13% Fleurs coupées
- 14% Plantes fleuries

Les plantes fleuries et fleurs coupées, davantage achetées pour être offertes, affichent de fortes diminutions entre 2019 et 2020.

Destination des végétaux achetés : évolution de la consommation (en valeur) entre 2019 et 2020



- 2% Extérieur
- 12% Intérieur (dont achats pour offrir)

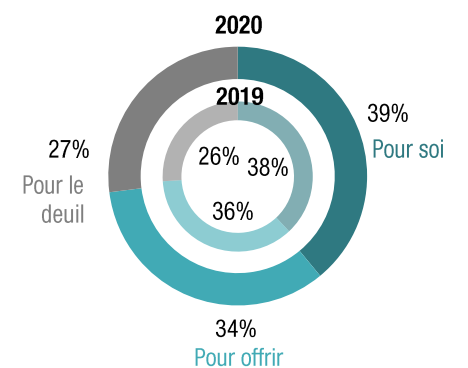
VEGETAUX HORS POTAGER

Principaux lieux d'achat : évolution de la consommation (en valeur) entre 2019 et 2020



- +20% Producteurs
- +1% Fleuristes
- 10% Grande distribution
- 13% Jardineries et Libre-service agricoles

Destinataire des végétaux : répartition de la consommation (en valeur) en 2019 et 2020



Evolution de la consommation (en valeur) entre 2019 et 2020

- 3% Cérémonie funéraire et cimetière
- 4% Achats pour soi
- 13% Achats pour offrir

Répartition mensuelle de la consommation de végétaux (en valeur)

